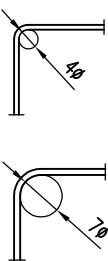


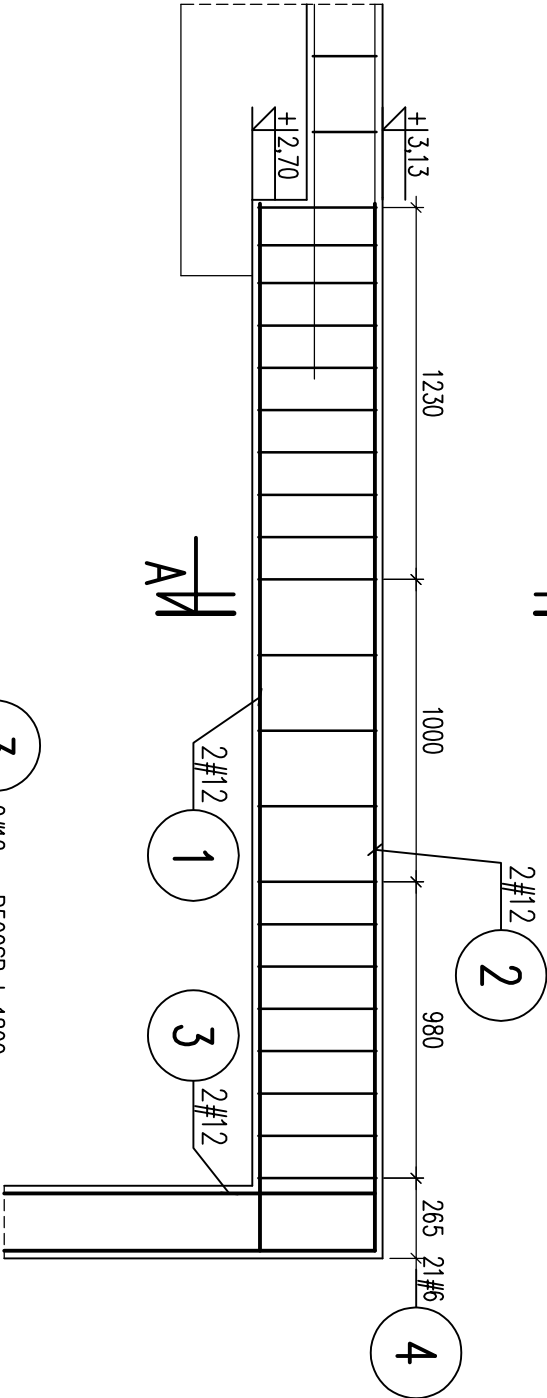
ŚREDNICA GIĘCIA PRĘTÓW
wg PN-EN 1992-1-1:2008

$\phi \leq 16$

$\phi > 16$



Belka B1 – wykx2



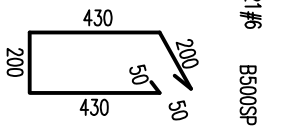
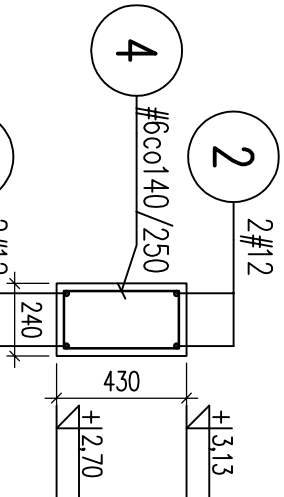
2 2#12 B500SP l=4460

3 2#12 B500SP l=1800

1 2#12 B500SP l=4060



4 21#6 B500SP l=1360



UWAGI:

- Wymiary podano w [mm], poziomy w [m].
- Wszystkie wymiary sprawdzić na miejscu budowy.
- Rysunek rozpatrywać łącznie z pozostałą dokumentacją projektową.
- Nie składować z rysunku.
- Wymiarowanie prętów wg PN-EN-ISO 3766

Beton C20/25
Stal zbrojeniowa B500SP
Otulina 20mm

PROJEKT WYKONAWCZY			
nazwa inwestycji	BUDOWA ZADASZONEGO KOMPLEKSU BOISK DO SIATKÓWKI PIĄZOWEJ WRAZ Z ZAPLECZEM		
adres inwestycji	os. Piastowskie 100a, Poznań działka nr 1/8, obręb Rataje (fragment) działka nr 10/1, obręb Rataje (fragment) działka nr 10/2, obręb Rataje (fragment)		
inwestor	Poznańskie Ośrodki Sportu i Rekreacji ul. Jana Szychańskiego 34, 61-553 Poznań		
projektant	mgr inż. Daniel Klimek upr. nr SLK/2757/POCK/09	podpis	
opracowanie	mgr inż. Wojciech Janas upr. nr SLK/7057/PWBK/16	podpis	
tytuł rysunku	B1 - belka - budynek zaplecza		
data	15.09.22	numer rysunku	KON-BUD 4.007